

WV 370

Aspirateurs avale-tout

Compacts et faciles à manipuler, les trois appareils sont fabriqués en polyéthylène (WV 370 & 800) ou en mousse structurée (CV 570), ce qui les rend durables, sans pièces pouvant rouiller

WV 370 / CV 570 / WV 800

Caractéristiques clés

- Faciles à vider, car les appareils WV 370 et CV 570 sont dotés de poignées de transport pratiques, tandis que le WV 800 de plus grande taille a un tuyau de vidange
- Les appareils WV 370 et WV 800 ont des filtres séparés pour les substances sèches et les substances humides, tandis que le Combivac 570 (CV 570) est doté d'une filtration double qui peut être utilisée simultanément pour des substances sèches et des substances humides sans qu'il soit nécessaire de changer le filtre.
- Les trois appareils offrent une filtration de 0,5 micron sur la saleté sèche
- Les appareils incorporent notre ensemble d'arrêt à flotteur : le flotteur tourne constamment, restant propre et exempt de débris, tout en veillant à ce que l'eau n'atteigne pas le moteur
- Les trois modèles sont dotés d'un moteur à dérivation de 1 200 watts, pour une excellente récupération des débris secs et des liquides
- Garantie de 2 ans sur le moteur
- Les trois modèles sont compacts, maniables et faciles à utiliser : ils constituent un excellent choix lorsqu'un aspirateur de liquides pleine grandeur n'est pas requis



WV 370

MODÈLE

WV 370

Durée de vie du moteur

1 200 W, 1,6 HP, 1 100 heures

Débit d'air

95 pi³/min

Colonne d'eau

100 po

Capacité

4 gallons

Filtration standard

0,5 micron

Poids

19 lb

Cordon d'alimentation

42 pi

Niveau de bruit

61 dB(A)

Fabrication du réservoir

Polyéthylène



QUIET Technology



TIME Saver



SOIL Removal

CV 570/WV 800



CV 570



L'assemblage du filtre pour liquides veille à ce que l'eau n'atteigne jamais le moteur



WV 800



Tuyau pour vidange facile

MODÈLE

CV 570/WV 800

Durée de vie du moteur

1 200 W, 1,6 HP, 1 100 heures

Débit d'air

95 pi³/min

Colonne d'eau

100 po

Capacité

6 gallons / 11 gallons

Filtration standard

0,5 micron

Poids

34 lb / 30 lb

Cordon d'alimentation

42 pi

Niveau de bruit

64 dB(A)

Fabrication du réservoir

Mousse structurée / Polyéthylène



QUIET Technology



TIME Saver



SOIL Removal

WV 370

Wet/Dry Vacuums

Compact and easy to handle, all three units are constructed from Polyethylene (WV 370 & 800) or Structural Foam (CV 570) making them durable with nothing to rust

WV 370 / CV 570 / WV 800

Key Features

- Easy dumping as the WV 370 and CV 570 are equipped with convenient carrying handles while the larger WV 800 has a drain hose
- WV 370 and WV 800 have separate wet and dry filters while the Combivac 570 (CV 570) features dual filtration that can be used wet and dry concurrently without changing filters.
- All three units offer 0.5 micron filtration on dry soil
- Units incorporate our ball float wet shutoff assembly: the ball rotates continually, staying clean and free from debris while preventing water from reaching the motor
- All three are equipped with a 1200-watt bypass motor providing excellent wet or dry recovery
- Complete with two-year motor warranties
- All three are compact, maneuverable and easy to use - an excellent choice where a full-size wet vacuum isn't required



WV 370

MODEL

WV 370

Motor / Life	1,200W, 1.6 Hp, 1,100 hours
Airflow	95 cfm
Water Lift	100"
Capacity	4 gal.
Standard Filtration	0.5 micron

Weight	19 lbs.
Power Cord	42'
Noise Level	61 dB(A)
Tank Construction	Polyethylene



QUIET Technology



TIME Saver

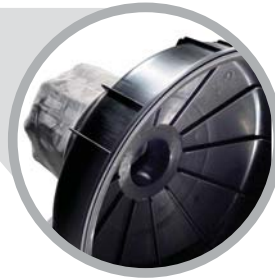


SOIL Removal

CV 570/WV 800



CV 570



Wet filter assembly ensures water never reaches the motor



WV 800



Easy empty drain hose

MODEL

CV 570/WV 800

Motor / Life

1,200W, 1.6 Hp, 1,100 hours

Airflow

95 cfm

Water Lift

100"

Capacity

6 gal. / 11 gal.

Standard Filtration

0.5 micron

Weight

34 lbs. / 30 lbs.

Power Cord

42'

Noise Level

64 dB(A)

Tank Construction

Structural Foam / Polyethylene



QUIET Technology



TIME Saver



SOIL Removal

CombiVac CV570, CVD570, CV900, CVD900

The unique filter system in the CombiVac enables the user to switch from dry to wet pick-up without the need to change filters or kits.

The tough Structofoam construction doesn't dent, scratch or deteriorate but is light in weight and resists all standard cleaning chemicals.

CV570 (Single motor)
CVD570 (Dual motor)



CV900 (Single motor)
CVD900 (Dual motor)



Giant wet and dry primary basket filter



Clean, dry floors again and again

- **Wet and Dry Pick-up**
No need to change kit or filter.
- **Washable Filter System**
High efficiency dual washable filter system.
- **High Quality Accessories**
BS8 kit with stainless steel tube set.
- **Structofoam Construction**
Heavy duty Structofoam used in both head and body construction, built to endure years of hard industrial use.
- **Convenient Emptying**
Emptying couldn't be easier using the unique tipping handle (900 model).



Wet and dry system



CVD900 (Dual motor)

Model	Rated Motor Power	Power	Motor only Airflow	Max Suction H ₂ O	Kit	Capacity	Range	Weight	Dimensions (WxLxH)
CV 570	1060W	230V AC 50/60Hz	49L/sec	2400mm	BS8	13L	26.8m	13.6Kg	415x415x645mm
CVD 570	1060Wx2		98L/sec					15.8Kg	
CV 900	1060W		49L/sec			30L		22.5Kg	800x490x880mm
CVD 900	1060Wx2		98L/sec					25Kg	