



FONCTIONS:

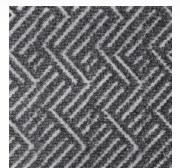
- Parfait pour installation permanente mur-à-mur.
- Motif élégant 2 tons et à 2 niveaux qui restera apparent une longue période de temps. Aura l'aspect d'un tapis neuf beaucoup plus longtemps qu'un tapis avec motif berbère régulier.
- Surface aiguilletée à densité la plus élevée sur le marché; gratte la saleté et résiste à l'écrasement mieux que tout autre tapis dans sa catégorie.
- Endos de gel mousse de qualité supérieure protégeant vos planchers de l'humidité.
- Traitement au Low Melt qui rend la surface plus robuste et rugueuse et donc plus efficace sur le long terme
- Bordure collée et cousue ultra-résistante en option. Recommandée pour application où il y a trafic de bagage, panier d'épicerie, etc...



Gris froid



Noyer



Anthracite



GRATTE LA SALETÉ
8/10



ABSORBE L'EAU
9/10



RESISTE À L'ÉCRASEMENT
10/10

DISPONIBILITÉ

ROULEAUX

- 3 X 82
- 4 X 82
- 6 X 82
- 8 X 82
- 9 X 82
- 12 X 82

COUPES SUR MESURES

Jusqu'à 12 pieds de large

ENTRETIEN ET NETTOYAGE

Aspirateur sec/humide et extraction

INFORMATIONS TECHNIQUE

Fibre: Needle-punched polypropylene
 Poids total de surface : 55 once Par verge carré
 Endos: Performance Gel mousse D.O.P.-free PVC
 Surface : Traitement Low-Melt
 Flammability: Passes D.O.C. -ff-1-70
 Épaisseur total : 7/16"
 Poids total: 0.46 lbs par pieds-carré

FINITION



GARANTIE



GARANTIE
CONFIANCE TOTALE

T: 1 800 363 6185
 F: 450 375 6158
www.mattech.ca





FEATURES

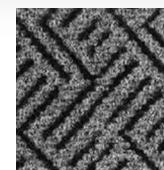
- Perfect for wall-to-wall permanent installations with heavy traffic over 1,500 people/day e.g.: shopping malls, airports, high schools, universities...
- Elegant 2 tones and bi-level pattern allowing the pattern to stay visible for a long period of time. Look like new longer than regular berber pattern
- Low-melt treatment keeping surface stronger and harsher for a long time
- Highest density needlepunch surface on the market; scrapes dirt and resist crushing better than any other mat in this category
- Best quality of gel foam backing resisting to moisture and keeping your floor protected
- Optional sewn and glued heavy-duty nosing recommended for luggage, shopping carts etc.



Cool grey



Walnut



Charcoal



SCRAPPING ABILITY
8/10



WIPING ABILITY
9/10



CRUSH RESISTANCE
10/10

AVAILABILITY

ROLLS

- 3 X 82
- 4 X 82
- 6 X 82
- 8 X 82
- 9 X 82
- 12 X 82

CUSTOM MATS

Available up to 12' wide

USE AND CARE

Vacuum and hot water extraction

TECHNICAL DATA

Fibre: Needle-punched polypropylene
 Pile weight: 55 oz. per sq. yd.
 Backing: Performance Gel Foam Backing D.O.P.-free PVC
 Low-Melt surface coating treatment
 Vinyl strength: 5.5lbs per ASTM D624 die-T
 Flammability: Passes D.O.C. -ff-1-70
 Mat thickness: 7/16"
 Total weight: 0.46 lbs per sq. ft.

FINISH



WARRANTY



TOTAL CONFIDENCE WARRANTY

T: 1 800 363 6185
 F: 450 375 6158
 www.mattech.ca

