

K L I M B O

AIDE VOS ENFANTS À SE LAVER LES MAINS



Le marchepied autorétractable KLIMBO répond au besoin d'autonomie des enfants en leur donnant accès aux lavabos des salles de bain publiques.

Klimbo témoigne d'un souci pour les besoins des jeunes familles, promeut une saine hygiène des mains et conséquemment, la santé publique.

En assurant une utilisation optimale des lieux par l'ensemble des usagers, Klimbo représente un net avantage, tant budgétaire qu'organisationnel, par rapport aux lavabos surbaissés et démontre l'intérêt porté pour les clientèles familiales.

LIEUX OÙ KLIMBO EST DEMANDÉ

- Bâtiments institutionnels
 - bibliothèques
 - centres multifonctionnels
 - écoles
 - garderies
 - installations sportives et récréatives
 - musées
 - services aux citoyens
 - stades
- Centres commerciaux
- Cinémas
- Haltes routières et stations-service
- Hôpitaux et cliniques
- Hôtels
- Parcs d'amusement et aquatiques, zoos
- Restaurants
- Aéroports, gares, terminus



ÉLÉGANT

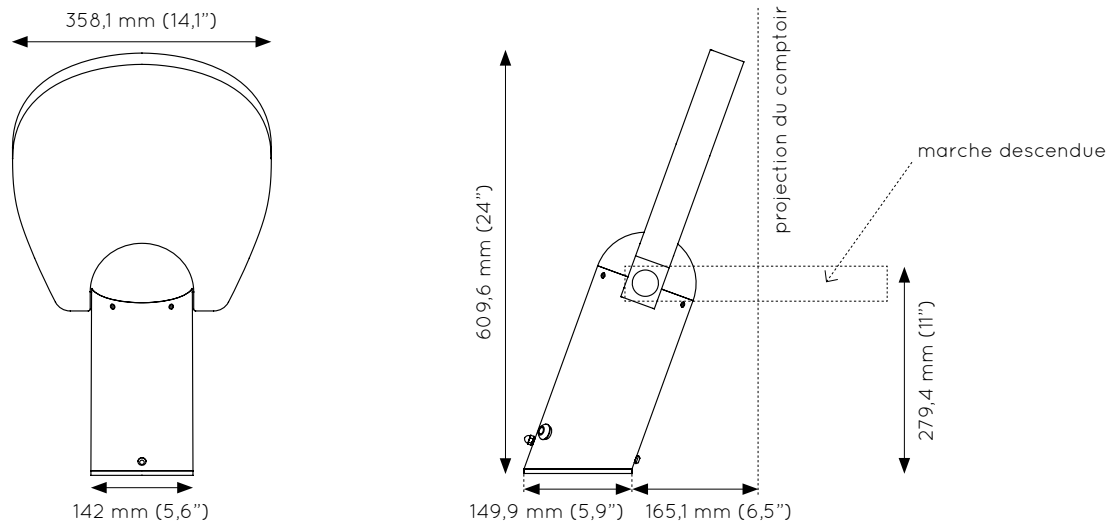


ROBUSTE
ET SÉCURITAIRE



FACILE
D'ENTRETIEN

SPÉCIFICATIONS TECHNIQUES



Matériaux	
Composantes extérieures	Aluminium T6061 • Peinture en poudre thermodurcissable Axalta à base de polyester • Antidérapant encastré fait de pneus recyclés
Composantes intérieures	Acier et aluminium, lubrification au lithium et PTFE
Pièces portantes	Acier trempé par induction
Ancrages	Installation facile et rapide dans la chape de béton du plancher • Trois ancrages à béton en acier sont fournis • Guide d'installation aussi disponible en ligne
Quincaillerie	Acier inoxydable 18-8 oxydé noir • En commande spéciale, disponible en acier inoxydable 316 pour les environnements chlorés comme les vestiaires de piscine
Autocollants	Signalétique sur le bord de la marche • Panneaux signalétiques de 102 mm x 163 mm (4" x 6,4") fournis en trois couleurs : blanc, noir et métal brossé
Informations complémentaires	
Capacité de charge	370 kg (815 lb)
Garantie	Cinq ans contre tout vice de fabrication et contre la défectuosité du mécanisme de rétraction
Adaptation à la marque des clients	En commande spéciale, Klimbo peut être adapté à la marque des clients et servir de support aux messages qu'ils souhaitent transmettre à leur clientèle  <ul style="list-style-type: none"> • Disponible en 190 couleurs RAL classic et dans une multitude de finis métalliques Axalta Coating Systems
Fichiers CAD et Revit	Disponibles sur le site web www.klimbo.co/specifications
Brevet	En instance de brevet dans tous les territoires
Données logistiques	
Poids unitaire	9 kg (20 lb)
Poids unitaire emballé	10 kg (22 lb)
Boîte d'expédition	710 mm x 380 mm x 180 mm (26" x 15" x 7")

Klimbo est manufacturé par

DLR inc.
 C. P. 39026, succ. Saint-Alexandre
 Montréal (Qc) H3B 0B2 | Canada
 1 888 205-1168 | questions@klimbo.co
www.klimbo.co

Publié le 08/05/19 — contenu sujet à changement sans préavis

Représentant / distributeur



K L I M B O

PANNEAUX SIGNALÉTIQUES
PVC ou polyester selon la couleur



Blanc (PVC)



Noir (PVC)

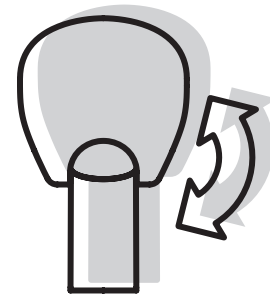


Métal brossé
(polyester)

Klimbo permet à l'enfant d'atteindre le lavabo et le savon dans les salles de bains publiques. Sans Klimbo, l'enfant est pressé sur le comptoir par son parent qui tente de le soulever, éclaboussant surfaces et vêtements.

AUTO-RÉTRACTABLE

Parce qu'il remonte doucement en place, le marchepied ne nuit aucunement au parent ou à l'enfant de grande taille voulant utiliser le lavabo.

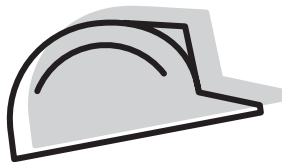


Klimbo est ancré au sol et peut facilement supporter jusqu'à 370 kg (815 lb).

ROBUSTE

DURABLE

Testé en laboratoire au delà de 120 000 cycles avec un poids de 36 kg (80 lb), soit deux fois le poids de l'utilisateur moyen.

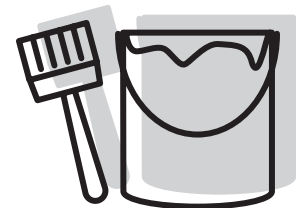


Klimbo a été conçu pour être exempt de points de pincement, de par son mécanisme, son dôme et sa marche concave brevetés, impossible de s'y prendre le doigt.

SÉCURITAIRE

À VOTRE IMAGE

Klimbo est disponible dans une multitude de couleurs et de finis, en plus de pouvoir être personnalisé pour refléter votre image de marque ou encore véhiculer un message.



**OFFREZ UNE
EXPÉRIENCE CLIENT
QUI RESPECTE LES
FAMILLES, FAITES LE
SAUT KLIMBO!**

Produit très pratique et très robuste qui respecte nos standards d'entretien. Nous sommes très satisfaits de sa performance.

Yasmine Alloul — Directrice-Adjoint, Planification Bâtiment, Aéroport Montréal-Trudeau

C'est merveilleux, les gens savent tout de suite à quoi ça sert.

Claude Constantin — Contremaître bâtiment, Ville de Blainville, QC